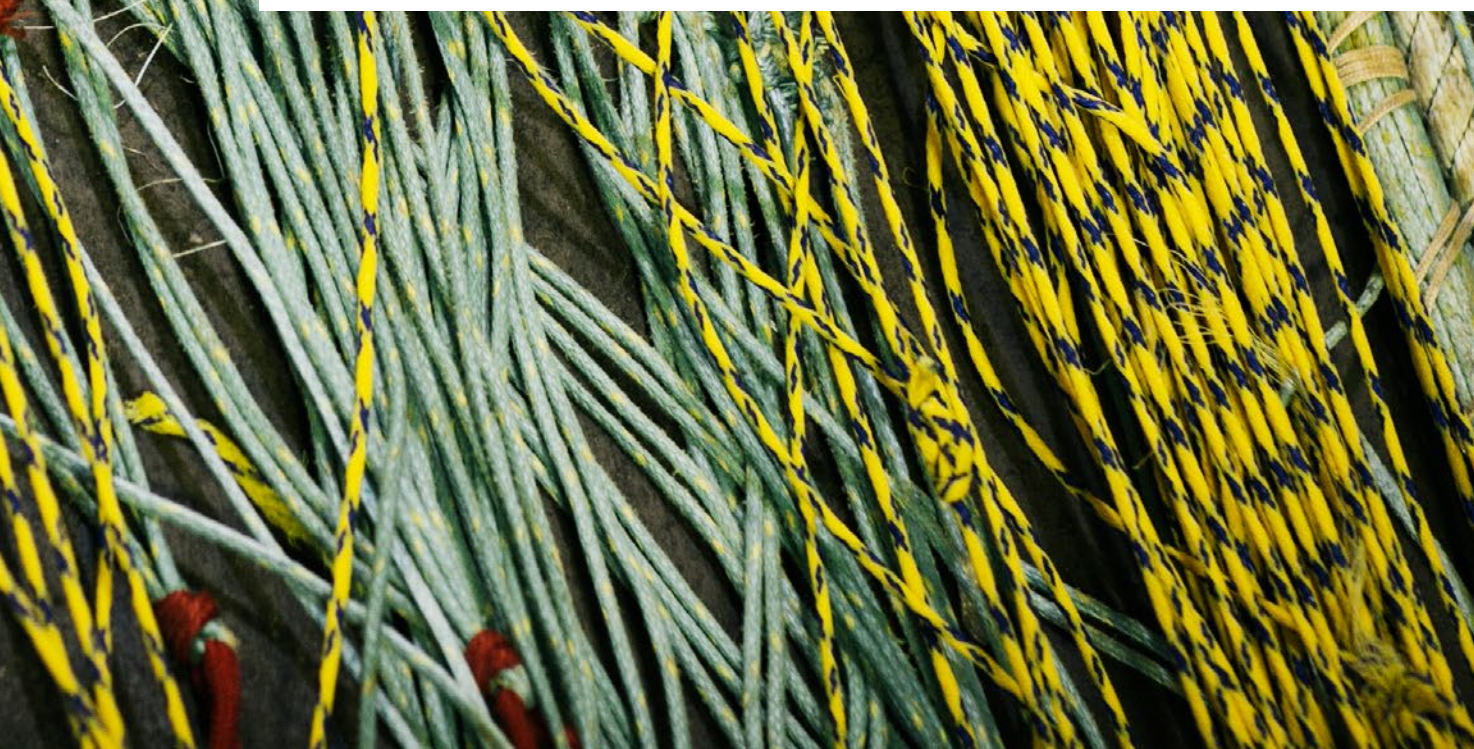




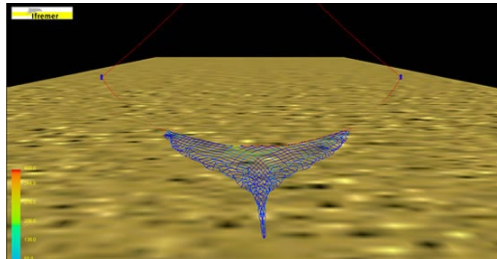
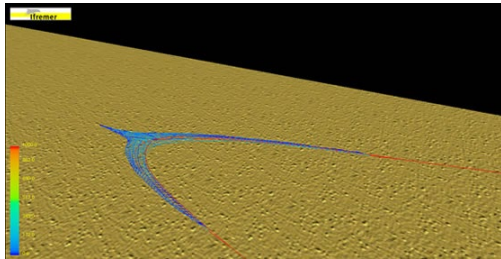
ENGINS DE PÊCHE ·  
**FISHING GEARS** · APAREJOS

CHALUT DE FOND  
**BOTTOM TRAWL**  
RED DE FONDO O RASPA





CHALUT DE FOND · BOTTOM TRAWL · RED DE FONDO O RASPA



Le Chalut de fond classique ou type Irlande, tout comme le chalut de fond de Grande Ouverture, sont filets dont l'objectif est la pêche d'espèces benthiques.

Dans ce type de pêche, le contact du chalut avec le fond est beaucoup plus fréquent. Pour réduire la possibilité de ruptures, pertes, etc., Naberan recommande l'utilisation de chaluts de haute ténacité. Ce sont des filets fabriqués avec des fibres à haute ténacité, plus résistantes à l'abrasion et à la rupture.

**FOND CLASSIQUE**  
L'amplitude horizontale et le contact avec le fond sont à la base de sa conception. Ce filet est doté de bandes plus longues que le Chalut à Grande Ouverture mais d'un maillage plus petit.

Utilisé dans le monde entier, nous trouvons des chaluts à 2 faces orientés vers différents types de pêche. Selon leur design, ils peuvent être utilisés pour la pêche d'espèces comme la baudroie, la limande, le merlu, etc.

La pêche effectuée par deux bateaux de concert est un système très efficace pour travailler dans les fonds marins. On peut utiliser des chaluts à ouvertures horizontales pouvant mesurer jusqu'à 120 m. Ils ont obtenu durant ces dernières années d'excellents résultats pour la pêche de la baudroie.

**CHALUT DE FOND À GRANDE OUVERTURE OU MIXTE**

Le marché actuel exige la diversification des captures. La réponse à ce besoin est un chalut de 4 faces qui est à la fois capable de pêcher des espèces plates telles que la sole ou la baudroie, ainsi que des espèces volantes telles que la seiche, le rouget, le calmar, etc.

Ses faces de ralingue permettent une plus grande ouverture verticale pour pêcher des espèces que la pêche au chalut de fond classique est incapable de capturer.

Comparé au racle, ce chalut a des mailles beaucoup plus grandes. Ceci permet d'améliorer la canalisation de l'eau, de diminuer la résistance à l'avance et de provoquer par conséquence une économie d'énergie importante.

**Bottom trawls, as well as High Opening bottom trawls, are gears which are designed for fishing benthic species.**

**Bottom trawls, as well as High Opening bottom trawls, are gears which are designed for fishing benthic species. In order to reduce tear, loss, etc., Naberan recommends use high tenacity nets.**

**BOTTOM TRAWL**  
**Its great horizontal amplitude and contact with seafloor are the basis of its design. It has longer wings and a smaller spool than the High Opening trawl.**

**This fishing net is used all around the world. We can find two-panel trawls for different types of fishery. Depending on the design, they can be used to catch monkfish, megrim, hake, etc.**

**Pair trawls are very effective to work on seafloor. Nets with horizontal openings up to 120 meters can be used. They have given excellent results in monkfish fishing over the last years.**

**HIGH OPENING BOTTOM TRAWLS OR MIXED TRAWLS**  
**Today's market requires a diversification of the catches. The answer to that need is a four-panel trawl capable to catch flatfish such as sole or monkfish, and fly-fish such as cuttlefish, red mullet, squid, etc.**

**The side panels enable a wider vertical opening which allows us to fish species that the bottom trawl is not able to catch.**

**In comparison with the bottom trawl, this net uses much bigger meshes. It improves water channeling and reduces trawl resistance, consequently leading to a substantial energy saving.**

La traditionnelle red de fondo también conocida como Raspa y la red de fondo de Gran Abertura son redes una cuyo objetivo es la pesca de especies demersales (bentónicas y bentopelágicas).

En esta pesquería el contacto de la red con el fondo es muy frecuente y por ello para reducir roturas, pérdidas, etc Naberan recomienda el uso de redes fabricadas con fibras de alta tenacidad que son muy resistentes a la abrasión y a la rotura.

**RASPA**  
La amplitud horizontal y el contacto con el fondo son la base del diseño de este tipo de redes así como bandas largas con red de malla no muy grande.

Estas redes llevan muchos años utilizándose en todo el mundo y en distintas pesquerías variando el diseño, en función de la especie que se desea pescar: rape, gallo, merluza, etc.

La pareja es un sistema muy efectivo de trabajar en el fondo. Se pueden utilizar redes con aberturas horizontales de hasta 120mts. Durante los últimos años por ejemplo se han obtenido excelentes resultados en la pesca del rape.

**FONDO GRAN ABERTURA O MIXTA**  
El mercado actual exige diversificar las capturas. La respuesta a esa necesidad es una red de 4 caras que es capaz de pescar tanto especies planas como lenguado o rape como voladores sepia, salmonete, calamar, etc.

Con la ayuda de las caras de costado se obtiene una mayor abertura vertical lo cual nos permite pescar especies que la raspa no es capaz.

En comparación con la raspa, esta red lleva mallas mucho más grandes con ello se mejora la canalización del agua y se disminuye la resistencia al avance provocando como consecuencia un ahorro importante en energía.

**NABERAN SAREAK S.L.**

Mutrikuko Industrialdea 15  
20830 Mutriku - Gipuzkoa  
+34 943 195 122 | naberan@naberan.com

**NABERAN FRANCE SARL**

Avenue de la République  
ZA Poriguenor | 29730 Le Guilvinec (France)  
+33 298 582 739 | david@naberan.com